

# 2-комнатная квартира, 76.4 м<sup>2</sup>

Среда на Лобачевского ■ Аминьевская  7 мин

## 26 535 247 ₺

347 320 за м<sup>2</sup>



|                 |                |
|-----------------|----------------|
| Корпус          | 5.2            |
| Этаж            | 9/13           |
| Номер на этаже  | 1              |
| Номер квартиры  | 133            |
| Срок сдачи      | 2 квартал 2027 |
| Отделка         | Предчистовая   |
| Высота потолков | 2.92           |
| Прописка        | Москва         |

Балкон

Предчистовая отделка

Кухня-ниша

Мастер-спальня

Несколько санузлов

Французский балкон

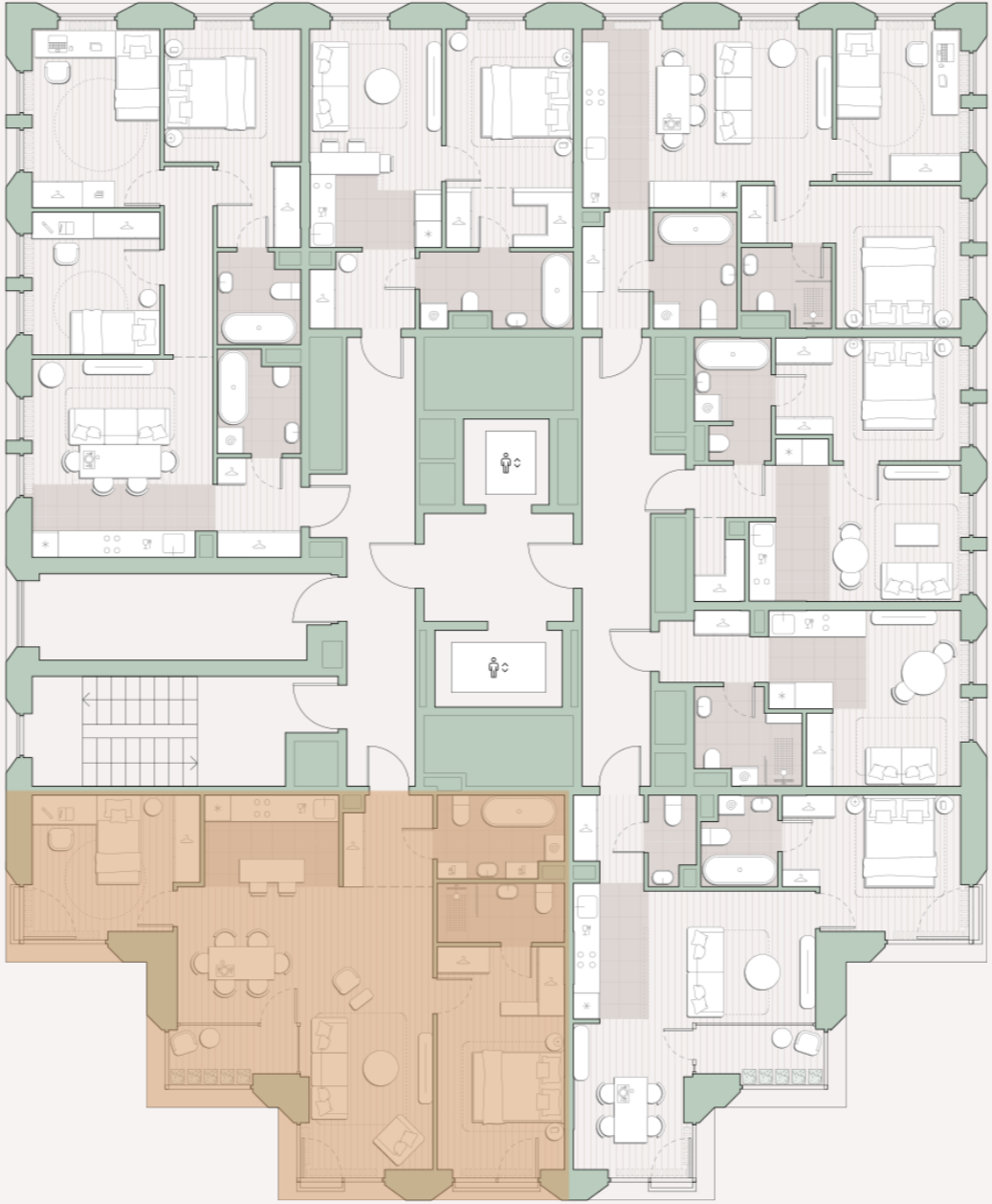
На две стороны света

Угловое остекление

Внутрипольные конвекторы

# Схема этажа

 Благоустроенный внутренний двор



Метро Аминьевская



Пешеходный бульвар



Главный пешеходный бульвар

# Среда на Лобачевского

Проект бизнес-класса строится на западе Москвы. Его визитная карточка – три одинаковые башни сложной формы, облицованные ригельным кирпичом аквамаринного цвета, что акцентно выделяет здания на фоне окружения. Продуманный современный экстерьер и функциональные планировки, приватные пространства и разнообразные досуговые зоны – все это «Среда на Лобачевского».



↑ Мичуринский пр-т 🚗 10 мин

← Кутузовский пр-т 🚗 12 мин

← Аминьевская 🚶 7 мин

← Аминьевское шоссе 🚗 5 мин

↓ пр-т Генерала Дорохова 🚗 6 мин