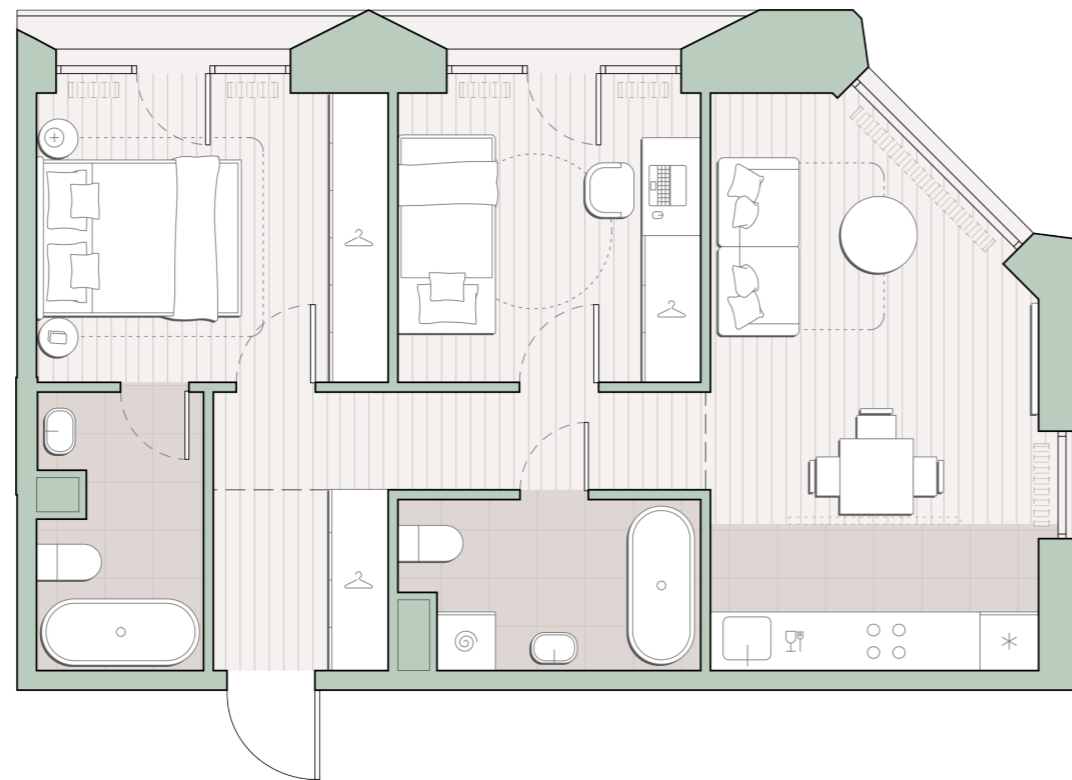


2-комнатная квартира, 55.5 м²

Среда на Лобачевского ■ Аминьевская  7 мин

18 769 212 ₺

338 184 за м²



| | |
|-----------------|----------------|
| Корпус | 5.6 |
| Этаж | 5/13 |
| Номер на этаже | 3 |
| Номер квартиры | 262 |
| Срок сдачи | 1 квартал 2028 |
| Отделка | Предчистовая |
| Высота потолков | 2.92 |
| Прописка | Москва |

Окна в пол

Предчистовая отделка


Мастер-спальня

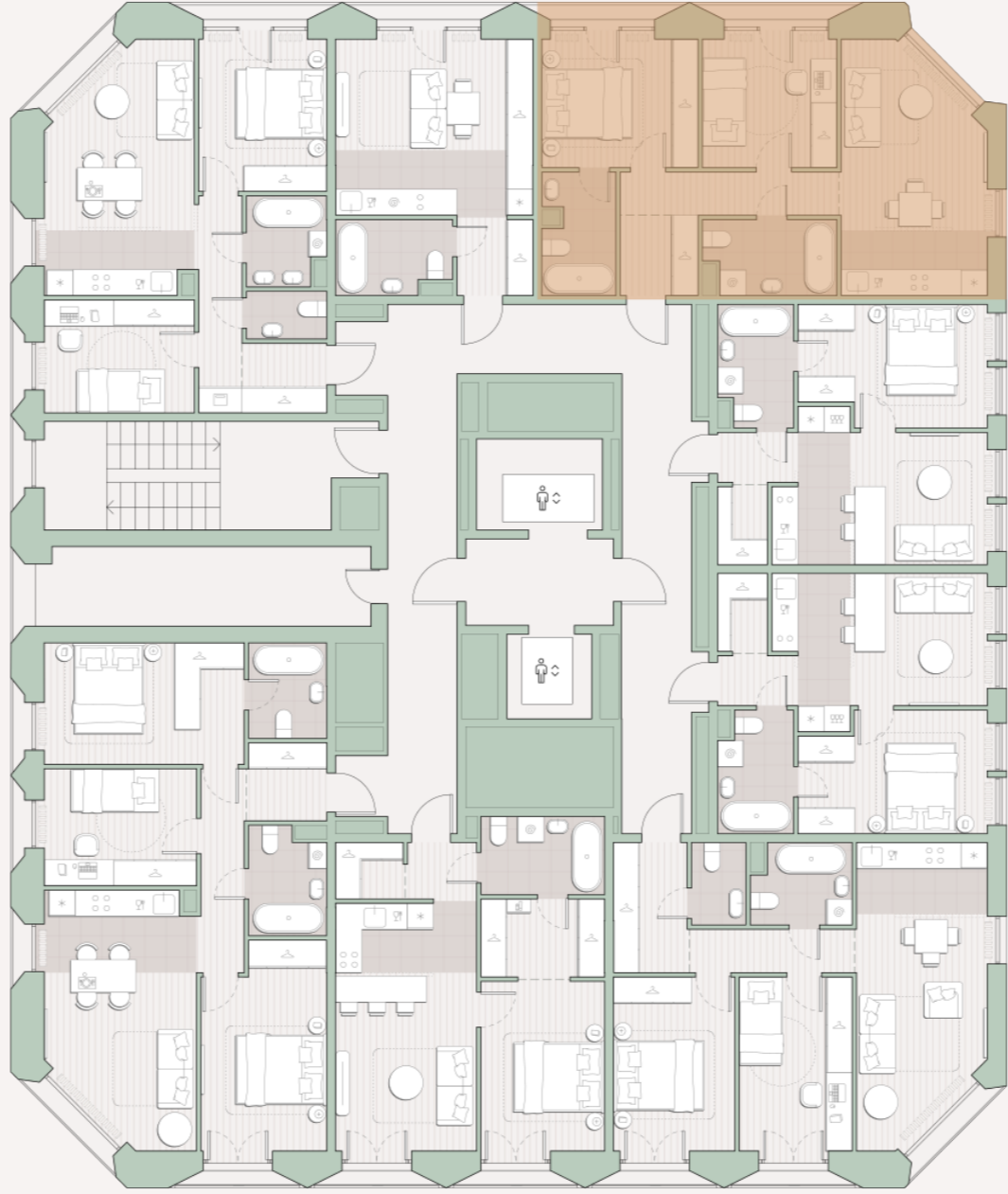
Несколько санузлов

Французский балкон

Внутрипольные конвекторы

Схема этажа


 Большая Очаковская улица



Школа



Пешеходный бульвар

 Благоустроенный внутренний двор

Среда на Лобачевского

Проект бизнес-класса строится на западе Москвы. Его визитная карточка – три одинаковые башни сложной формы, облицованные ригельным кирпичом аквамаринного цвета, что акцентно выделяет здания на фоне окружения. Продуманный современный экстерьер и функциональные планировки, приватные пространства и разнообразные досуговые зоны – все это «Среда на Лобачевского».

